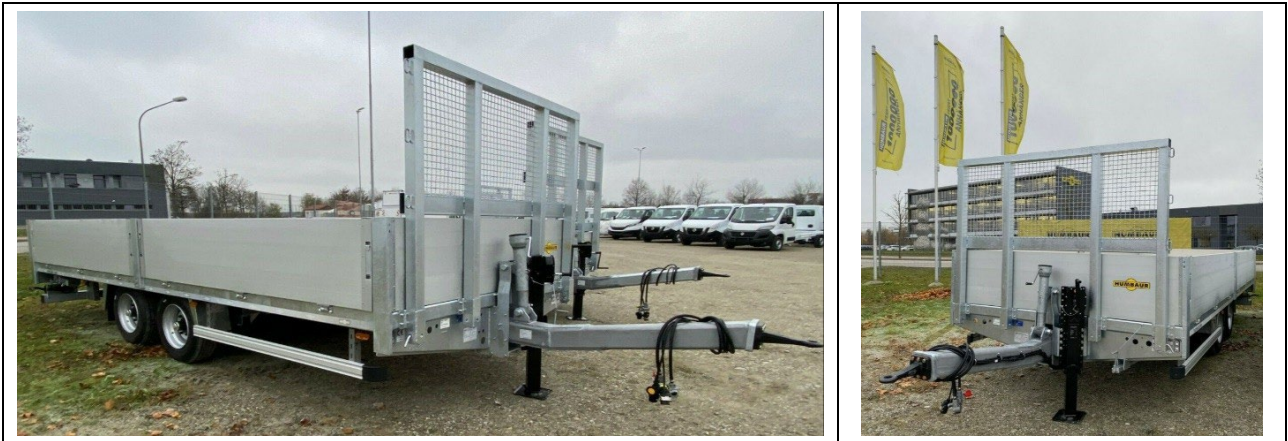


Tandem hooglader, inschuifbare rampen



**Technische gegevens**

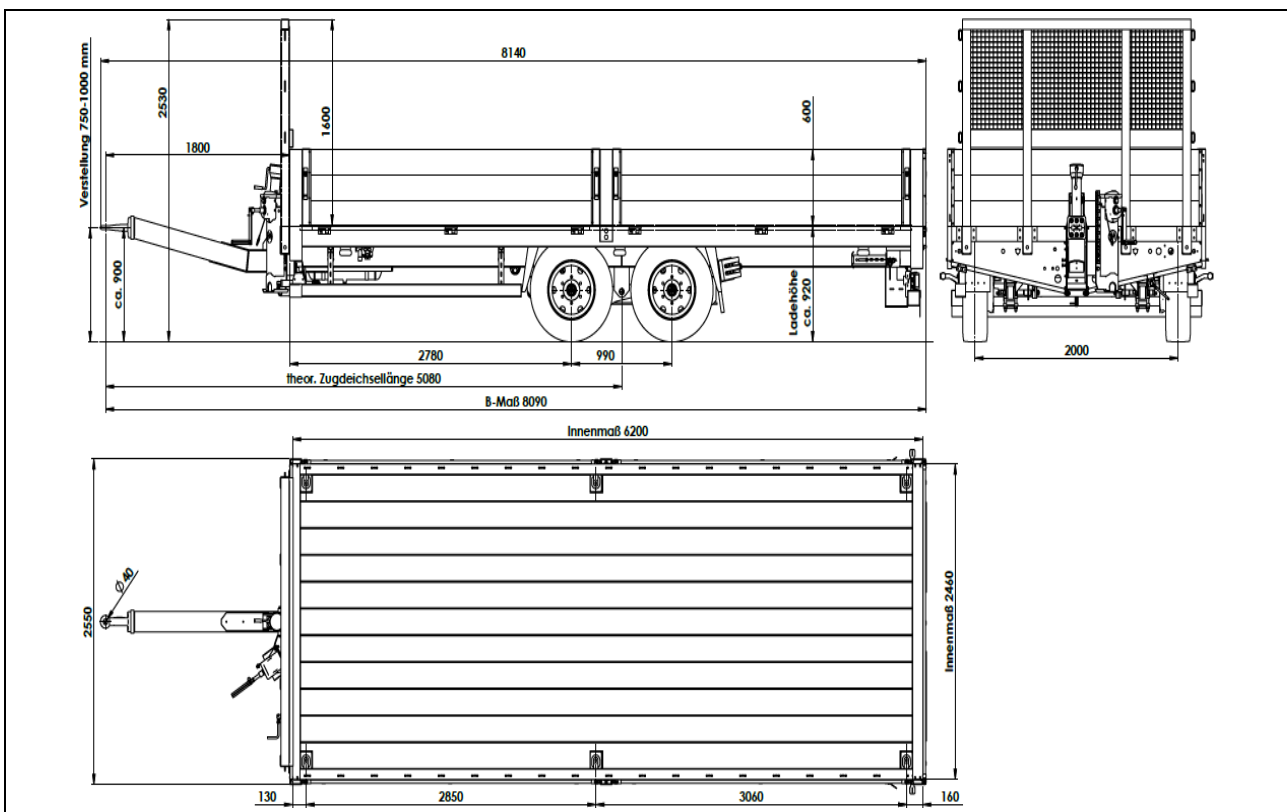
Benaming	Totale afmeting In mm	Binnenmaat In mm	TTM In kg	Laadvermogen In kg	Laadhoogte In mm	Koppelingshoogte Onbeladen in mm	Banden In inch
HBT106224BE	8140 x 2550 x 2530	6200 x 2460 x 600	11900	9050	920	700-100	235/75 R 17,5

**Uitvoering**

<p><b>Chassis</b></p> <ul style="list-style-type: none"> <li>• Assen van bekende fabrikanten</li> <li>• Onderhoudsvrije paraboolvering met lastvereffening</li> <li>• Banden naar keuze van de fabrikant</li> </ul>	<p><b>Opbouw</b></p> <ul style="list-style-type: none"> <li>• Aluminium zijborden, geanodiseerd, 400 mm hoog, zijdelings en achteraan neerklapbaar en afneembaar</li> <li>• H-frame boven de voorwand, ca. 1.600 mm hoog</li> <li>• Gegalvaniseerde hoekkrongen, vooraan en achteraan</li> </ul>
<p><b>Remsysteem</b></p> <ul style="list-style-type: none"> <li>• ABS remsysteem volgens ECE richtlijnen, met ALB functie</li> <li>• 2 verwisselbare koppelingkoppen rood/geel ISO 1728</li> <li>• Spindel parkeerrem</li> </ul>	<p><b>Ladingzekering</b></p> <ul style="list-style-type: none"> <li>• 7 paar sjorogen 1 ton in buitenframe</li> <li>• 3 paar sjorogen 6 ton verzonken in de brug</li> </ul>
<p><b>Elektriciteit</b></p> <ul style="list-style-type: none"> <li>• 24-volt verlichtingssysteem met meerkamerachterlichten en LED-zijmarkeringslichten</li> <li>• 15-pins aansluitstekker voor verlichting</li> </ul>	<p><b>Steunpoot</b></p> <ul style="list-style-type: none"> <li>• Versterkte 12 ton aandrijfsteunpoot met last- en snelgang</li> <li>• 2 telescopische uitklapbare steunen links en rechts achteraan het voertuig</li> </ul>
<p><b>Koppeling</b></p> <ul style="list-style-type: none"> <li>• Verzinkte dissel, met ingeschroefd trekooog Ø 40 mm</li> </ul>	<p><b>Uitrusting</b></p> <ul style="list-style-type: none"> <li>• Gegalvaniseerde stalen spatborden met ex-spray systeem</li> </ul>

## HBT 10 62 24 BE MULTI Art. 10418-2

<ul style="list-style-type: none"> <li>• Koppelingshoogte traploos instelbaar via slinger</li> </ul>	<ul style="list-style-type: none"> <li>• Zijdelingse bescherming tegen aanrijdingen tot de 1e as, scharnierend</li> <li>• Contourmarkeringen op zijkanten en achterkant</li> <li>• 2 wielkeggen met houder, ruimte voor eindelijk kentekenplaat</li> </ul>
<p><b>Chassisframe</b></p> <ul style="list-style-type: none"> <li>• Massief gelast chassisframe, thermisch verzonken</li> <li>• Vergrendelbare afneembare schacht voor optionele aluminium rampen in chassisframe</li> <li>• Bodem bestaande uit 40 mm planken</li> </ul>	



<b>Details</b>		
		
Sjorpunten 6 ton verzonken in brugvloer	Stalen voorwand met roosterbevestiging	Optionele kunststoffen werkkoffer

**Prijs**

<b>Artikel</b>	<b>Benaming</b>
10418-2	HBT 10 62 24 BE MULTI incl COC

**Opties**

<b>Artikel</b>	<b>Omschrijving</b>
950.09505	Verlagen van MTM
750.00082	Duomatic koppeling ipv geel/rood
950.10400	Verlichting LED multi-voltage 12/24 V, met 15-polige stekker incl. adapterkabel 13/15 pol.
950.07509	1 werkclamp in LED, 12-24 Volt, aangesloten op achteruitrijlicht, in het midden van de bumper
950.07343	Trekoog Ø 50 mm, opbouwhoogte 45 mm, V-waarde 75kN
950.05904	Afsluitbare kunststof werkkoffer ca 750x360x350 mm (LxBxH), gemonteerd aan de voorwand
950.07692	Afsluitbare kunststof werkkoffer ca 750x360x350 mm (LxBxH), gemonteerd onder de laadvloer
950.00261	1 extra sjeroog gemonteerd in het buitenframe
950.06703	Stalen roosterbevestiging vastgeschroefd aan de voorwand, hoogte 1.200 mm incl. staanderhouders
950.01216	2 aluminium rampen, 3.570 x 400 mm (lxb), Draagvermogen ca. 8 t met wielbasis 2.000 mm, gewicht ca. 55 kg / stuk, oprijhoek 15°
950.11230	Aluminium zijwanden gelakt in RAL naar keuze (behalve RAL 9005/9006)